

KATTAMEYA  
GATE

KATTAMEYA

GATE

# Table of Content

# الفهرس

The Developer	5
Designer	7
About the Project	9
Location	12
Masterplan	14
Design & Architecture	16
Apartment Layout	22
Services & Amenities	36
Existing Projects	40
Contact us	42

المُطوّر	٥
المصمم	٧
نبذة عن المشروع	٩
الموقع العام	١٢
المخطط العام	١٤
التصميم و الهندسة المعمارية	١٦
التقسيم الداخلي للشقق	٢٢
الخدمات و المرافق	٣٦
المشروعات القائمة	٤٠
تواصل معنا	٤٢

## The Developer

Since the foundation of Memaar Al Morshedy more than 30 years ago, we have developed a clear business strategy. Memaar Al Morshedy introduced a newly smart and creative architecture design concept that is built on technical and scientific innovations, coping with international design standards and specially tailored for the Egyptian market.

Memaar Al Morshedy has managed to position itself as one of the leading real estate companies in Egypt. We aimed at choosing premium locations around Greater Cairo, directly facing the finest lively spots which offers the residents various luxurious services and amenities and enables them to enjoy the fine living.

Our main goal is to deliver re-estate solutions that provide convenience and luxury to our clients around the world.

مع بدايات إنشاء معمار المرشدي منذ ما يقرب من ٣٠ عام ويزيد، عكفنا على وضع إستراتيجية شاملة لمستقبل المعمار في مصر تعتمد على الدراسات العلمية والتكنولوجيا المتطورة التي تواكب النهضة العقارية العالمية. وهو الهدف الأول الذي كنا نضعه صوب أعيننا منذ البداية مما جعلنا نسعى وبقوة لتحقيق هذا الهدف من أجل إحداث تطور معماري غير مسبوق في مصر يضيء التطور الذي تشهده في كافة المجالات الأخرى.

من هذا المنطلق نجحنا في أن تكون لنا الريادة في مجال تنمية وتطوير القطاع العقاري المصري بما يتوافق مع النهج والخطط الحكومية الرائدة، حيث تميزت معمار المرشدي عن مثيلاتها بقدراتها الفائقة على تقديم أفكار جديدة وتصميمات هندسية رائعة تتميز بعنصري الأصالة والإبهار بما يحقق كافة متطلبات المواطن المصري الذي يصبو دائماً لإقتناء منزل عصري يتمتع بمواصفات عالمية وبسعر معقول غير مغالي فيه و هو ما نجحنا في تحقيقه بفضل الله طوال تلك السنوات، الأمر الذي أهلنا وبجدارة لإكتساب ثقة كبيرة لدى عملائنا في كافة دول العالم مكنتنا من مواصلة عطائنا كشرريك أساسي وداعم قوى للإقتصاد الوطني.

# VAN DER PAS

## Designer

## المصمم

VDP Design is an Spanish Design Studio that specializes in creating exceptional spaces for the Commercial market. Principals, Graham Van Der Pas and Doug Van Der Pas, are the vision, talent and names behind VDP.

Together, they have worked on a multitude of residential, hotel and commercial projects with developers throughout Asia, Europe, Africa, Russia, North America and the Middle East. VDP has been a concept creator of projects for Marcel Wanders and Philippe Starck's YOO in Hong Kong, Spain, Egypt, USA and Germany.

Through close and intuitive consultation with the client, VDP delivers expertise in spatial design and marketing material to meet the unique demands of every project.

“We aim to help our developer clients compete successfully in the property marketplace, by providing excellence in spatial design.”

VDP Design هو استوديو تصميم إسباني متخصص في إنشاء مساحات استثنائية للسوق التجارية. المديرين : غراهام فان دير با و دوغ فان دير با. هم الرؤية والموهبة والأسماء وراء VDP.

وقد عملوا معاً على العديد من المشاريع السكنية، الفندقية والتجارية مع المطورين في جميع أنحاء آسيا، أوروبا، أفريقيا، روسيا، أمريكا الشمالية والشرق الأوسط.

لقد كان VDP مؤسسًا لمشاريع مارسيل واندرز و Yoo Philippe Starck في هونغ كونغ، إسبانيا، مصر، الولايات المتحدة الأمريكية وألمانيا.

من خلال التشاور الوثيق والبيهي مع العميل، يقدم VDP الخبرة في التصميم المكاني والمواد التسويقية لتلبية المتطلبات الفريدة لكل مشروع. نهدف إلى مساعدة عملاء مطورينا على التنافس بنجاح في سوق العقارات، من خلال توفير التميز في التصميم المكاني.



## About The Project

## نبذة عن المشروع

Kattameya gate is one of the newest projects of Memaar AlMorshedy in a new addition to the attributes of the architecture market in Egypt, at which the company is constructing it over an area of 43,700 m<sup>2</sup>, Kattameya Gate provides the concept of perfectness in the elements of building and construction as it is a residential and commercial complex which is located in a unique location in Kattameya and was designed by one of the most talented designer VDP with the latest international design trends to make the complex provide 2 floors as a parking, a commercial ground floor, and 11 repeated floors with a total of 3,088 residential units that varies from 47 m<sup>2</sup> up to 156 m<sup>2</sup>.

قطامية جيت" هو من أحدث مشروعات شركة معمار المرشدى فى اضافة جديدة لمعطيات سوق العقارات فى مصر، والذي تنفذه الشركة على مساحة اجمالية تبلغ حوالى ٤٣,٧٠٠ متر مربع تقريبا، و يتوفر فى مشروع "قطامية جيت" مفهوم التكامل فى عناصر البناء و التشييد فهو مشروع سكنى تجارى يقع فى موقع مميز بحى القطامية الراقى صممه أمهر بيوت التصميم الاوروبية VDP على أحدث صيحات التصميم العالمية ليحتوى المشروع على عدد ٢ دور جراج و دور ارضى تجارى و الدور متكرر بمساحات مختلفة تبدأ من ستوديو ٤٧ متر مربع حتى شقق ١٥٦ متر مربع. يتمتع "قطامية جيت" بالكثير من الأنشطة الترفيهية و الخدمة المتكاملة لتلبية احتياجات مالكي الوحدات مثل: حمامات السباحة، GYM، مطاعم و كافيهات، بحيرات صناعية و محلات تجارية متنوعة.

ملاحظة: الرسومات و الابعاد الموضحة تقريبية و معمار المرشدى تحتفظ بحق تعديل الواجهات بدون اخطار مسبق وفقاً للرؤية المعمارية

Disclaimer: All displayed drawings & dimensions are approximate; Memaar Al Morshedy reserves the right to make any alterations in façade without prior notifications.

Location

---

الموقع

---



# Location

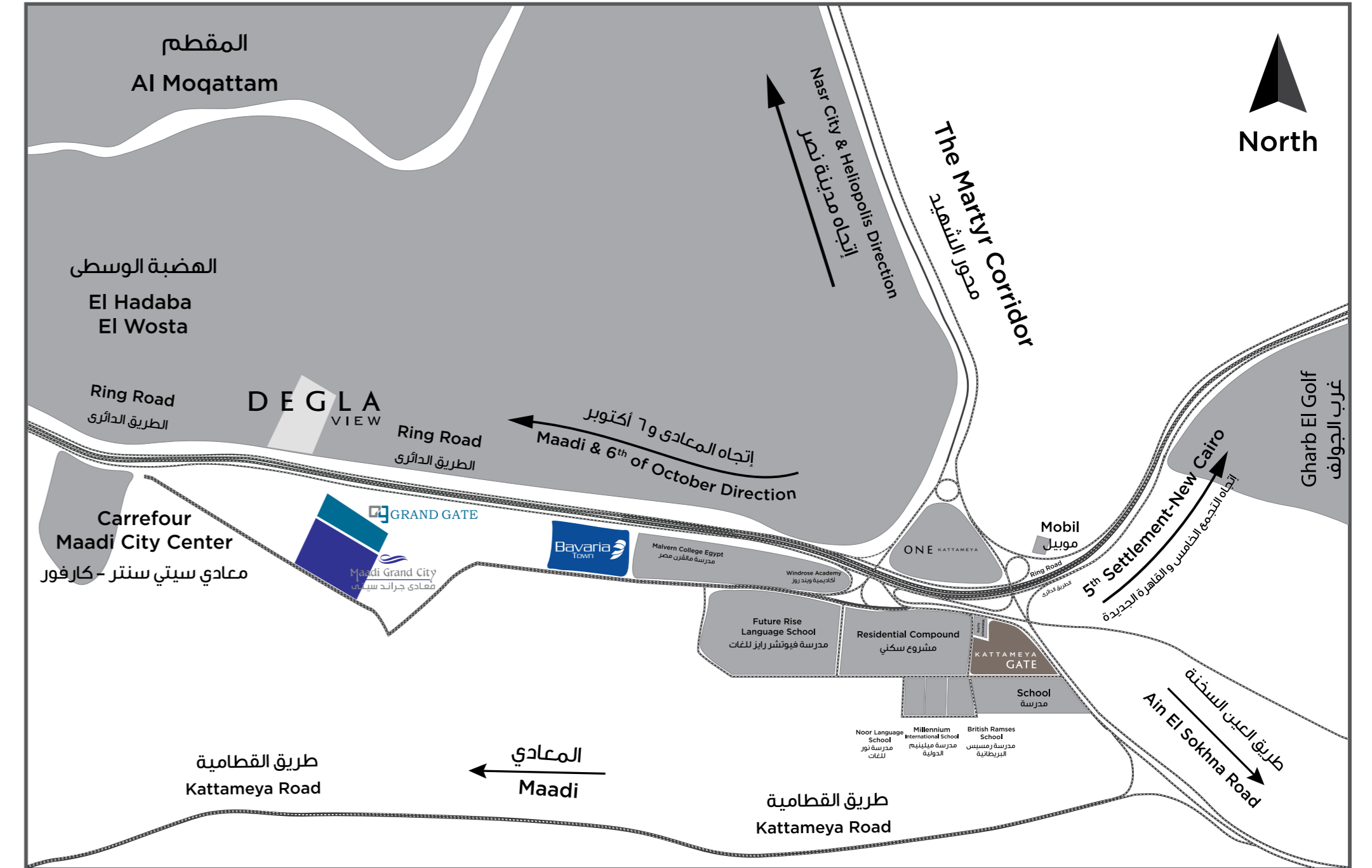
# الموقع

“Kattameya Gate” is located in a unique location of Kattameya district near the “Kattameya- Ain Sokhna “ road and directly on the ring road facing another executed masterpiece also from Memaar Al Morshedy , you Can see it yourself “One Kattameya”.

Its unique location gives its residents easy access to the main roads of Greater Cairo within a few minutes to reach: 5th Compound, Maadi, Nasr City, Heliopolis, Cairo International Airport and 6th of October City.

يقع مشروع “قطامية جيت” في بقعة مميزة من حي القطامية الراقى بالقرب من طريق “القطامية – العين السخنة” و على الطريق الدائري في مواجهة تحفة أخرى نفذتها شركة معمار المرشدي تراها بنفسك وهو مشروع “وان قطامية”.

فمكانه المتميز يتيح لسكانه سهولة الوصول الى الطرق الرئيسية في القاهرة الكبرى خلال دقائق معدودة وصولاً إلى: التجمع الخامس، المعادي، مدينة نصر، مصر الجديدة، مطار القاهرة الدولي، مدينة السادس من أكتوبر.



ملاحظة: الرسومات و الابعاد الموضحة تقريبية و معمار المرشدي تحتفظ بحق تعديل الواجهات بدون اخطار مسبق وفقاً للرؤية المعمارية

Disclaimer: All displayed drawings & dimensions are approximate; Memaar Al Morshedy reserves the right to make any alterations in façade without prior notifications.



# Masterplan

## المخطط العام



ملاحظة: الرسومات والابعاد الموضحة تقريبية و معمار المرشدي تحتفظ بحق تعديل الواجهات بدون اخطار مسبق وفقاً للرؤية المعمارية

Disclaimer: All displayed drawings & dimensions are approximate; Memaar Al Morshedy reserves the right to make any alterations in façade without prior notifications.

Design & Architecture

---

التصميم والهندسة المعمارية

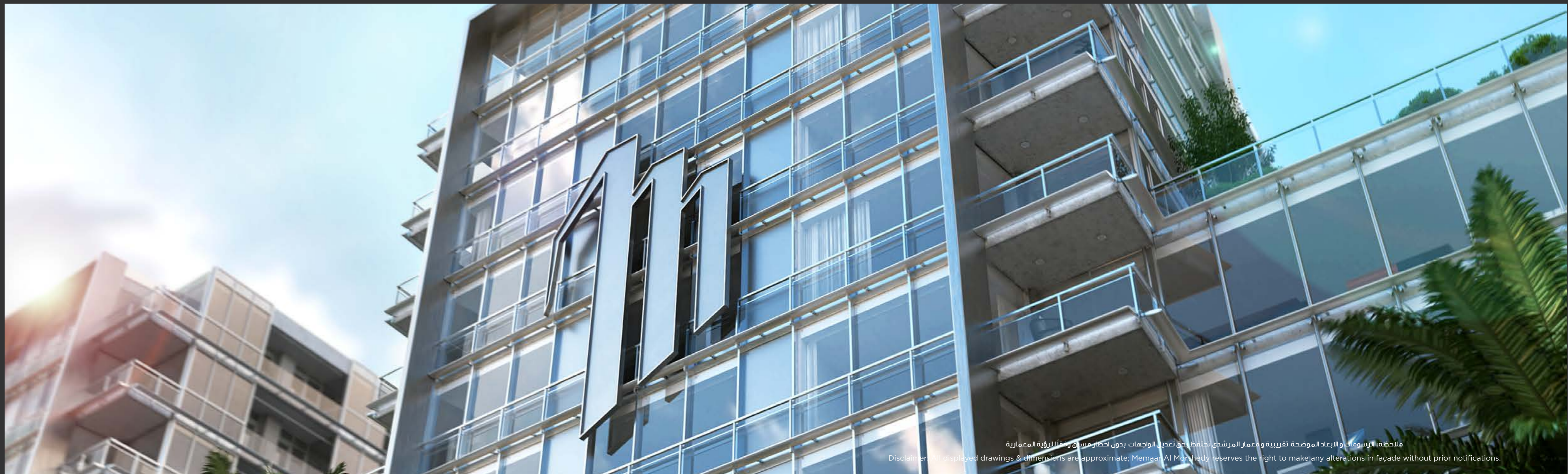
---





ملاحظة: الرسومات والارتفاع الموضحة تقريبيية و معمار المرشدو تحتفظ بحق تعديل الواجهات بدون اخطار مسبق وفقا للرؤية المعمارية  
Disclaimer: All displayed drawings & dimensions are approximate; Memaar Al Morshedy reserves the right to make any alterations in façade without prior notifications.





ملاحظة: الرسومات و الأبعاد الموضحة تقريبية و معمار المرشدي تحتفظ بحق تعديل الواجهات بدون اخطار مسبق وفقاً للرؤية المعمارية  
Disclaimer: All displayed drawings & dimensions are approximate; Memaar Al Morshedy reserves the right to make any alterations in façade without prior notifications.



Apartment Layouts

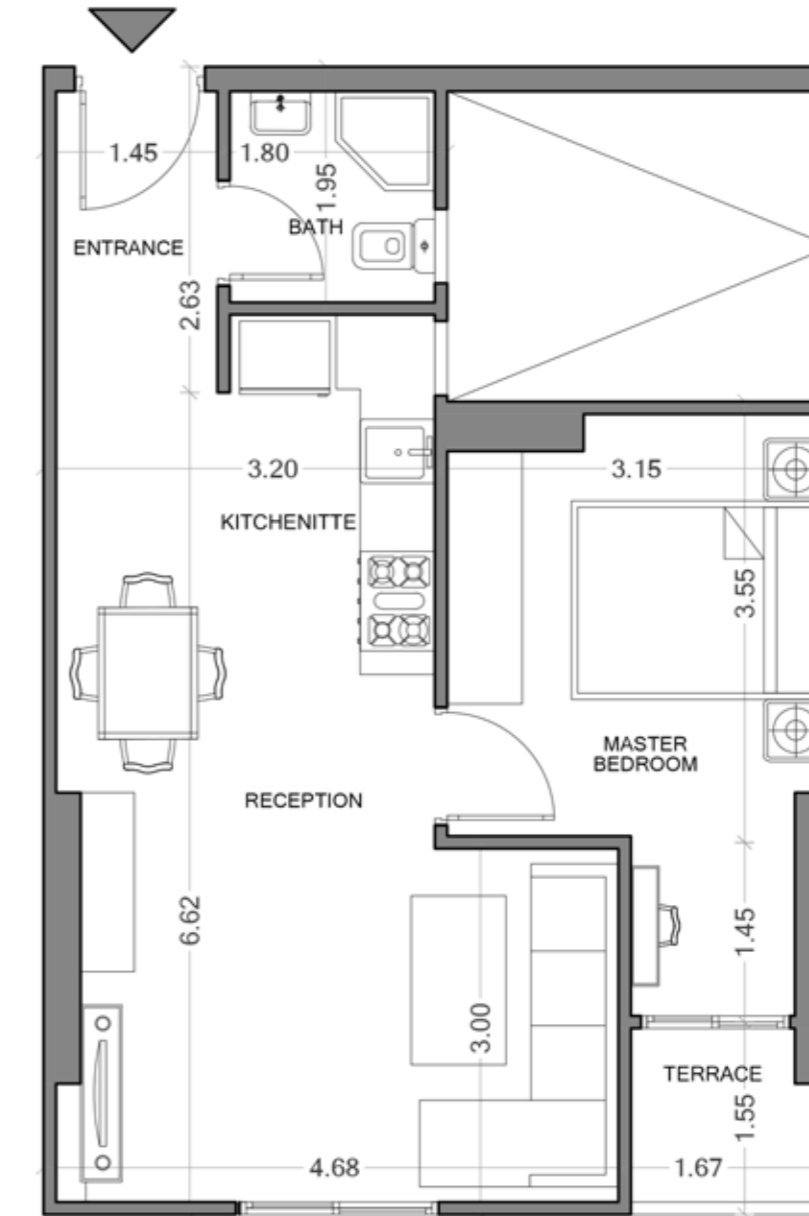
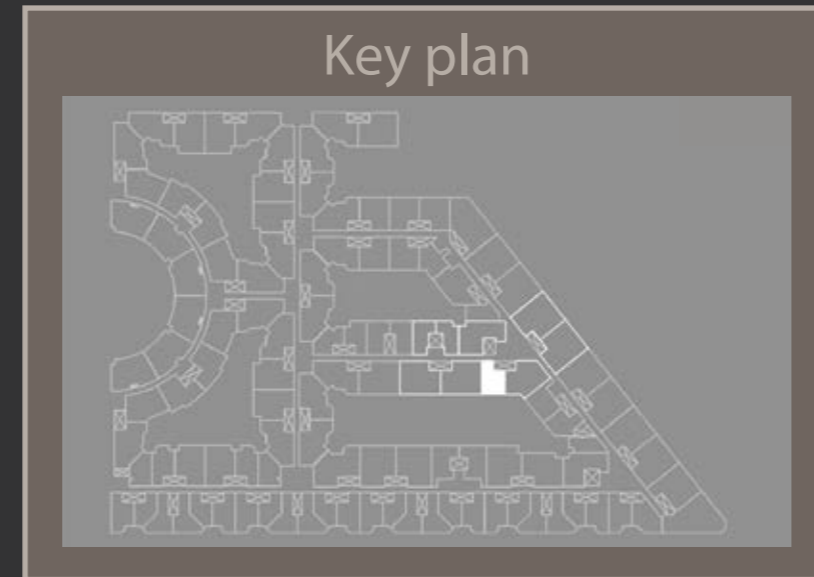
---

التقسيم الداخلي للشقق

---

# Apartment Layouts التقسيم الداخلي للشقق

Tower	V
Floor	2:10
Flat	03
Area	64 m <sup>2</sup>



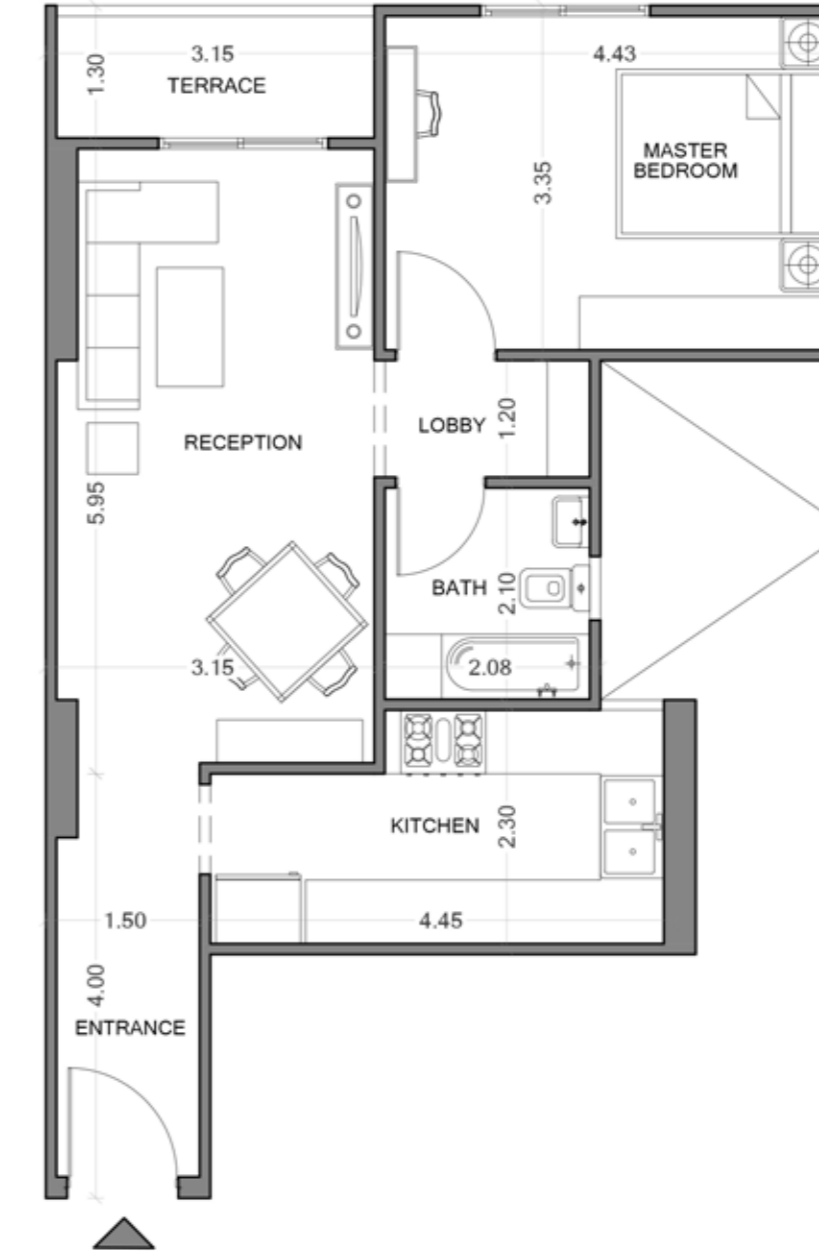
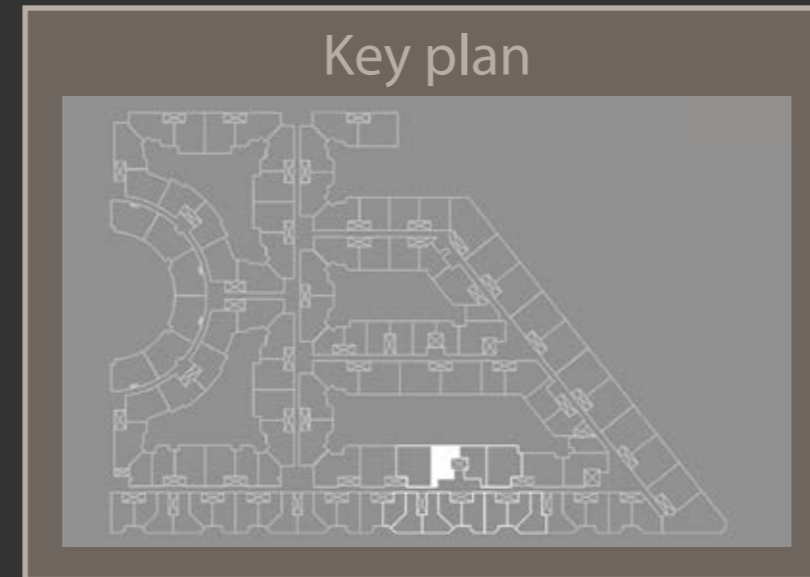
ملاحظة: الرسومات و الأبعاد الموضحة تقريبية و معمار المرشدي تحتفظ بحق تعديل الواجهات بدون اخطار مسبق وفقاً للرؤية المعمارية

Disclaimer: All displayed drawings & dimensions are approximate; Memaar Al Morshedy reserves the right to make any alterations in façade without prior notifications.



# Apartment Layouts التقسيم الداخلي للشقق

Tower	X
Floor	2:10
Flat	11
Area	77 m <sup>2</sup>

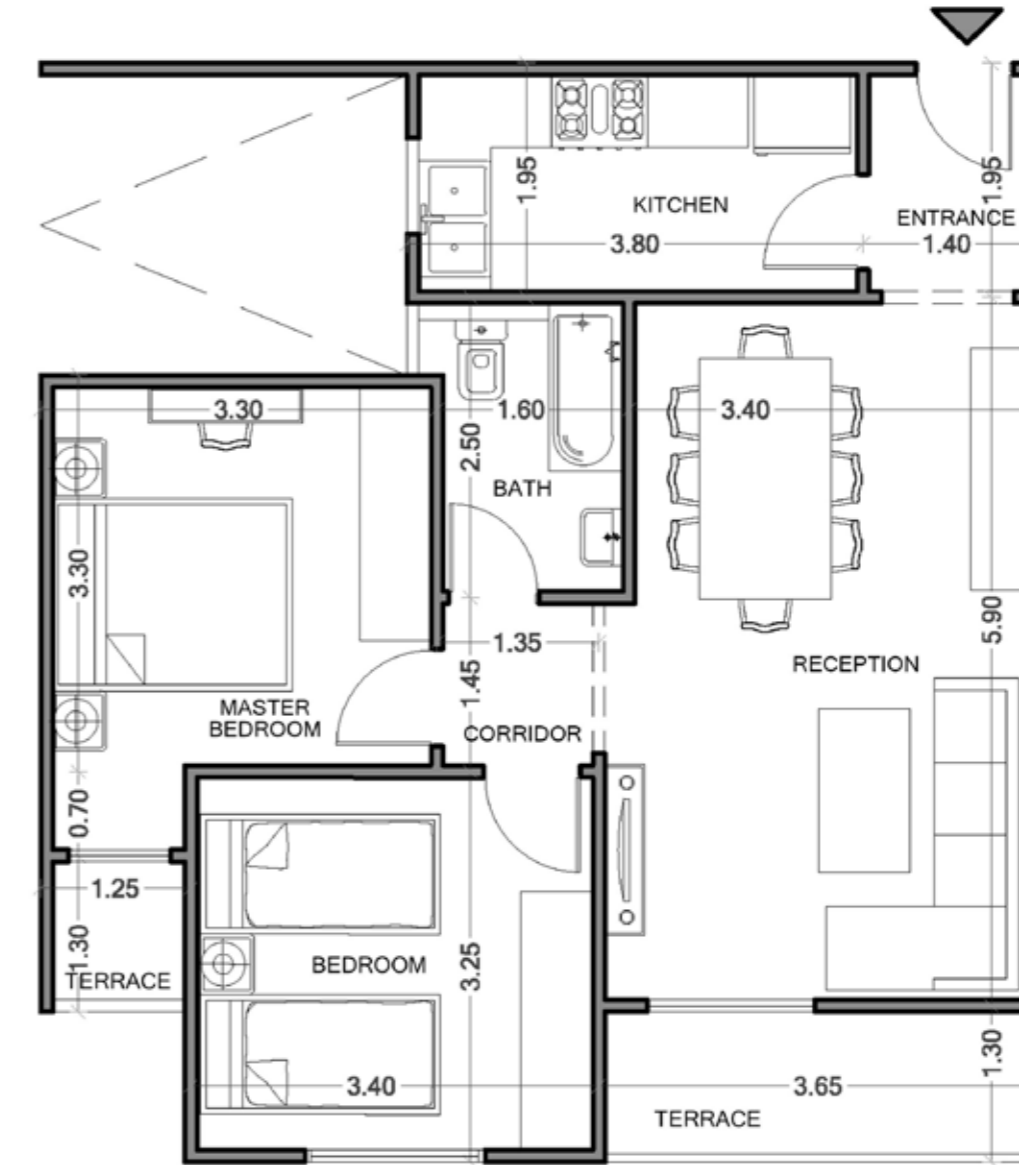
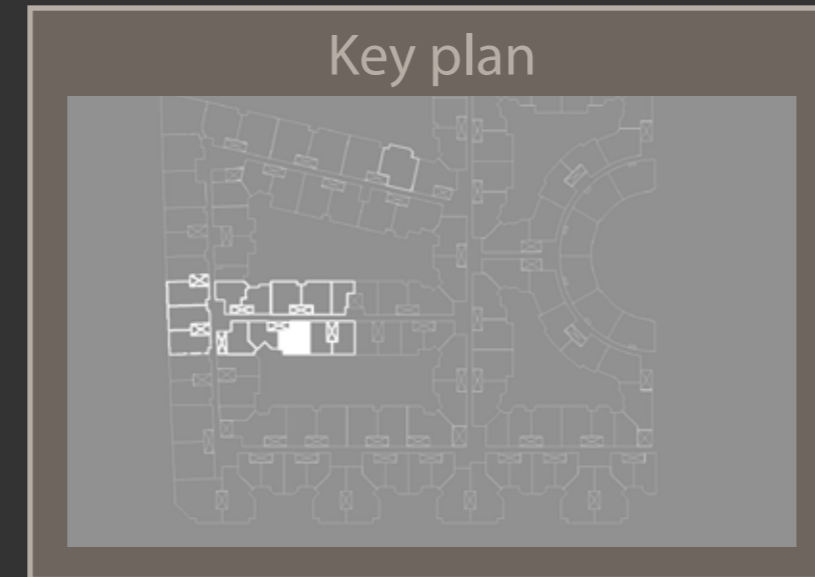


ملاحظة: الرسومات و الأبعاد الموضحة تقريبية و معمار المرشدي تحتفظ بحق تعديل الواجهات بدون اخطار مسبق وفقاً للرؤية المعمارية

Disclaimer: All displayed drawings & dimensions are approximate; Memaar Al Morshedy reserves the right to make any alterations in façade without prior notifications.

# Apartment Layouts التقسيم الداخلي للشقق

Tower	C
Floor	2:10
Flat	04
Area	85 m <sup>2</sup>

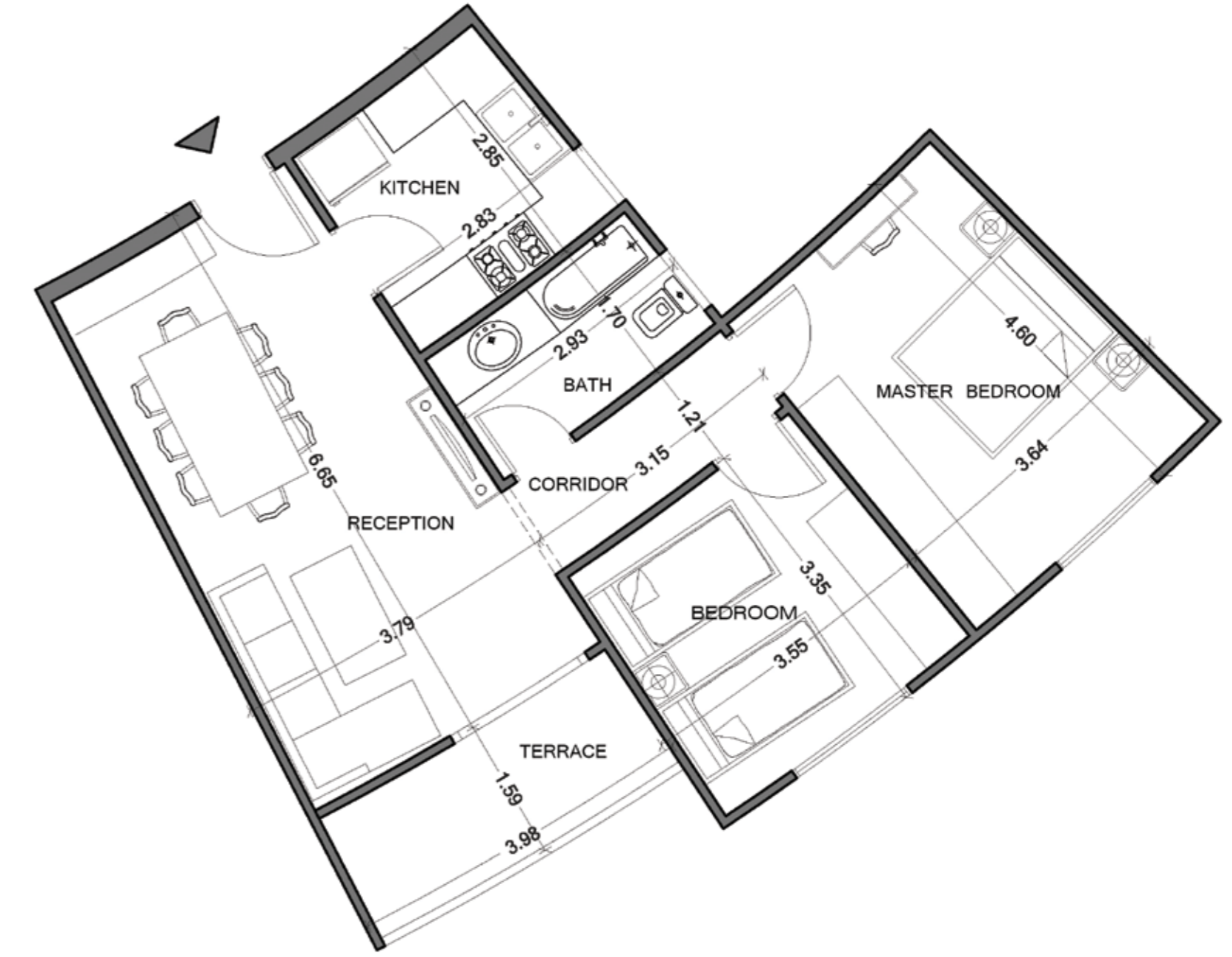
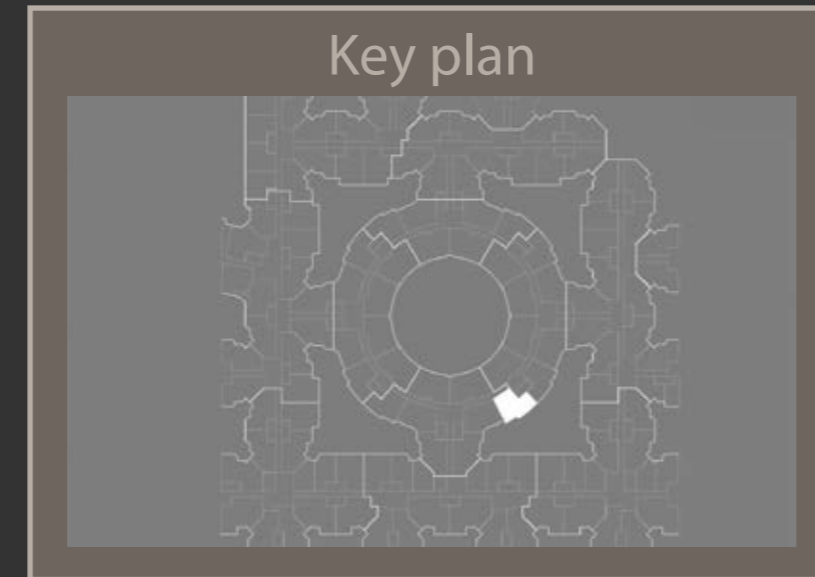


ملاحظة: الرسومات و الأبعاد الموضحة تقريبية و معمار المرشدي تحتفظ بحق تعديل الواجهات بدون اخطار مسبق وفقاً للرؤية المعمارية

Disclaimer: All displayed drawings & dimensions are approximate; Memaar Al Morshedy reserves the right to make any alterations in façade without prior notifications.

# Apartment Layouts التقسيم الداخلي للشقق

Tower	○
Floor	2:10
Flat	12
Area	94 m <sup>2</sup>

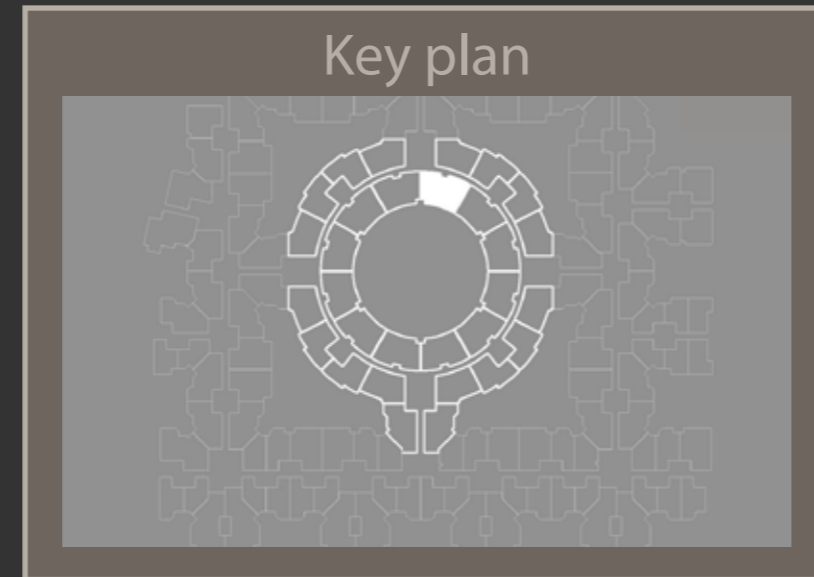


ملاحظة: الرسومات و الأبعاد الموضحة تقريبية و معمار المرشدي تحتفظ بحق تعديل الواجهات بدون اخطار مسبق وفقاً للرؤية المعمارية

Disclaimer: All displayed drawings & dimensions are approximate; Memaar Al Morshedy reserves the right to make any alterations in façade without prior notifications.

# Apartment Layouts التقسيم الداخلي للشقق

Tower	○
Floor	2:10
Flat	30
Area	122 m <sup>2</sup>

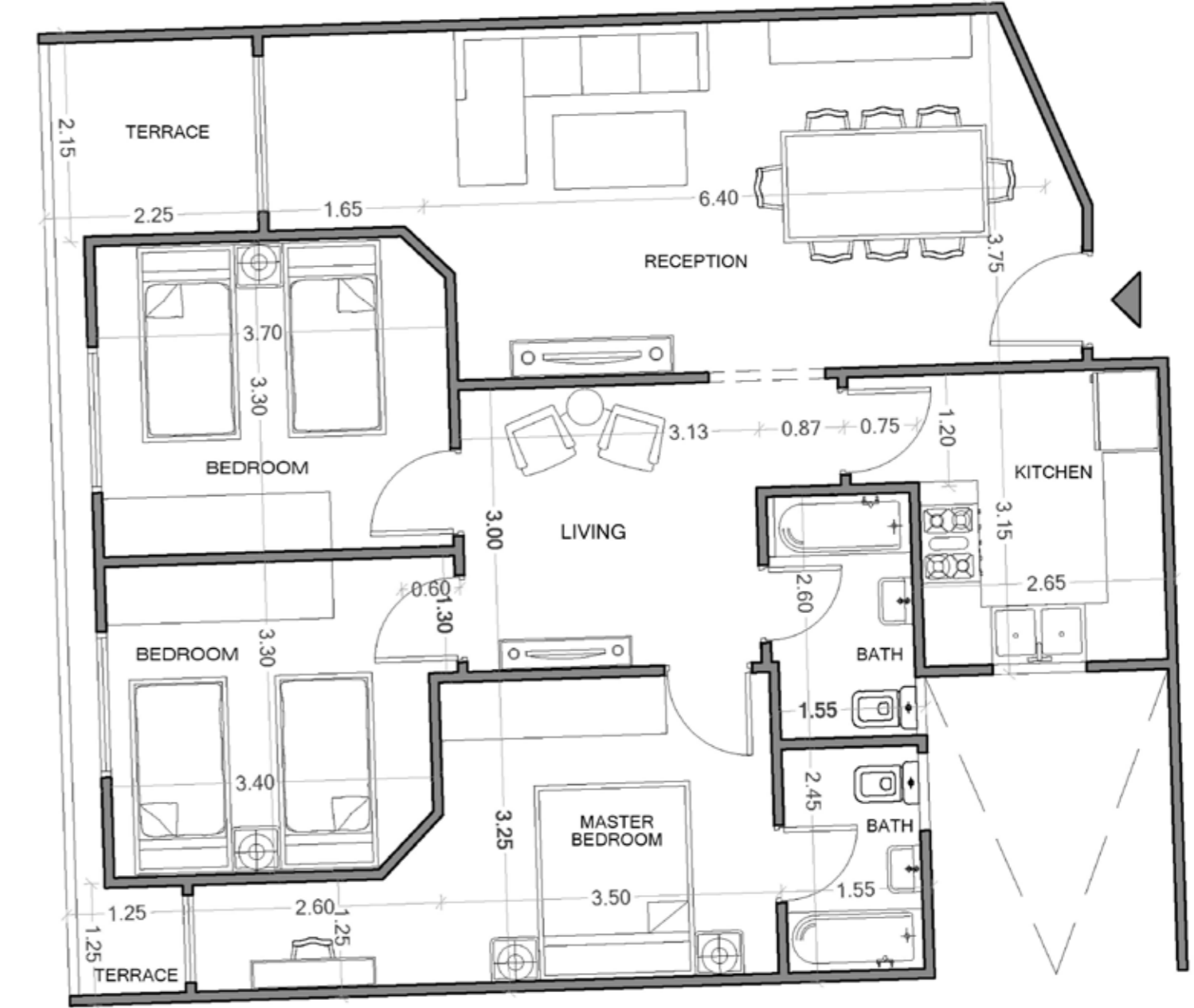
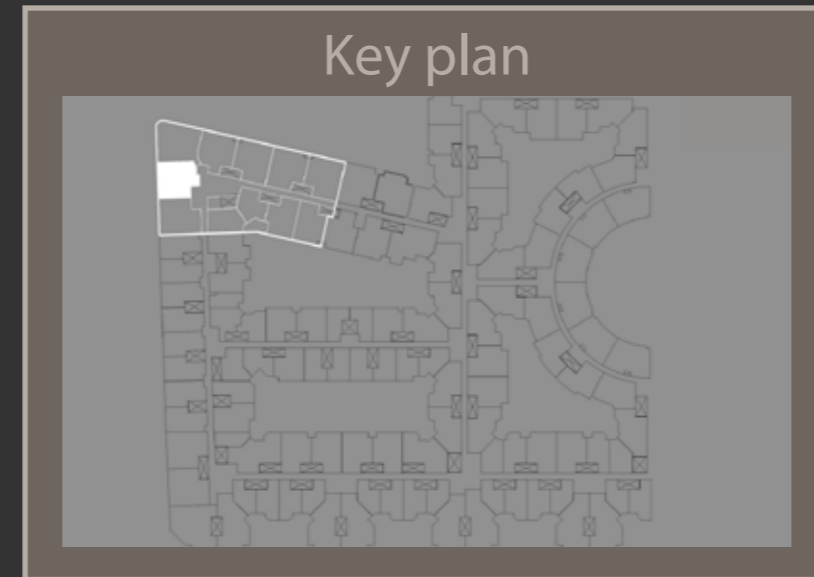


ملاحظة: الرسومات و الأبعاد الموضحة تقريبية و معمار المرشدي تحتفظ بحق تعديل الواجهات بدون اخطار مسبق وفقاً للرؤية المعمارية

Disclaimer: All displayed drawings & dimensions are approximate; Memaar Al Morshedy reserves the right to make any alterations in façade without prior notifications.

# Apartment Layouts التقسيم الداخلي للشقق

Tower	A
Floor	2:10
Flat	02
Area	133 m <sup>2</sup>



ملاحظة: الرسومات والابعاد الموضحة تقريبية و معمار المرشدى تحتفظ بحق تعديل الواجهات بدون اخطار مسبق وفقاً للرؤية المعمارية

Disclaimer: All displayed drawings & dimensions are approximate; Memaar Al Morshedy reserves the right to make any alterations in façade without prior notifications.

Services & Amenities

---

الخدمات و المرافق

---





ملاحظة: الرسومات و الابعاد الموضحة تقريبية و معمار المرشدى تحتفظ بحق تعديل الواجهات بدون اخطار مسبق وفقاً للرؤية المعمارية

Disclaimer: All displayed drawings & dimensions are approximate; Memaar Al Morshedy reserves the right to make any alterations in façade without prior notifications.

## Services & Amenities

## الخدمات و المرافق

Kattameya Gate home owners have access to a full range of exclusive services and amenities that include the following:

Spa and Wellness

Fitness Centre

Restaurants and Cafe

Pool and Pool Lounge

Concierge Services

Security

Retail Shops

تمتع مالكي الوحدات في قطامية جيت بخدمات و وسائل راحة متنوعة تشمل الآتي:

منتجج صدى

نادى صدى

المطاعم والكافية

منطقة حمام سباحة

خدمات إستقبال

أمن ٢٤ ساعة

محلات تجارية



معمار المرشدي  
MEMAAR ALMORSHEDY

Existing Projects

المشروعات القائمة

  
SKYLINE  
Kattameya

  
lakefront  
6th October

ONE  
KATTAMEYA

RAYHANAH  
AVENUE

KATTAMEYA  
GATE

CRYSTAL  
PLAZA

RAYHANAH  
PLAZA

DEGLA  
VIEW

Bavaria  
Town

 GRAND GATE

 RAYHANAH  
RESIDENCE

  
Maadi Grand City  
مغادي جراندي سيتي

  
Degla landmark  
Nasr City

  
DEGLA TOWERS  
NASR CITY

  
DEGLA PALMS  
6th of October

  
DEGLA GARDENS  
6th OF OCTOBER



[www.morshedy.com](http://www.morshedy.com)

# 19086

**DISCLAIMER**

-All displayed drawings & dimensions are approximate; Memaar Al Morshedy reserves the right to make any alterations in façade without prior notifications.

-The contents of this brochure (including, without limitation, layout, names, logos, text, pictures, illustrations and artwork) are the copyrighted property of Memaar Al Morshedy (or the original creator of the material) and are protected under applicable copyright and trademark laws. Any unauthorized use of the trademarks or other contents of this presentation without Memaar Al Morshedy prior written permission may violate civil or criminal laws and will be persecuted.

© 2018 Memaar Al Morshedy . All rights reserved.



معمار المرشدي  
MEMAAR ALMORSHEDY