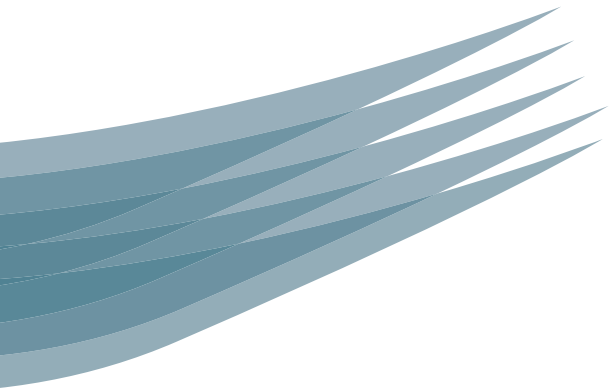


lakefront

6th October





lakefront
6th October



Table of contents

The Developer -----	7
Designer -----	9
About the Project -----	11
Location -----	14
Masterplan -----	16
Design & Architecture -----	20
Duplex Layout -----	26
Services & Amenities -----	34
Existing Projects -----	36
Contact us -----	38

الفهرس

المُطوّر -----	٧
المصمم -----	٩
نبذة عن المشروع -----	١١
الموقع العام -----	١٤
المخطط العام -----	١٦
التصميم و الهندسة المعمارية -----	٢٠
التقسيم الداخلي للدو بلكس -----	٢٦
الخدمات و المرافق -----	٣٤
المشروعات القائمة -----	٣٦
تواصل معنا -----	٣٨



The Developer

Since the foundation of Memaar Al Morshedy more than 30 years ago, we have developed a clear business strategy. Memaar Al Morshedy introduced a newly smart and creative architecture design concept that is built on technical and scientific innovations, coping with international design standards and specially tailored for the Egyptian market.

Memaar Al Morshedy has managed to position itself as one of the leading real estate companies in Egypt. We aimed at choosing premium locations around Greater Cairo, directly facing the finest lively spots which offers the residents various luxurious services and amenities and enables them to enjoy the fine living.

Our main goal is to deliver re-estate solutions that provide convenience and luxury to our clients around the world.

المُطوِّر

مع بدايات إنشاء معمار المرشدي منذ ما يقرب من ٣٠ عام ويزيد، عكفنا على وضع إستراتيجية شاملة لمستقبل المعمار في مصر تعتمد على الدراسات العلمية والتكنولوجيا المتطورة التي تواكب النهضة العقارية العالمية. وهو الهدف الأول الذي كنا نضعه صوب أعيننا منذ البداية مما جعلنا نسعى وبقوة لتحقيق هذا الهدف من أجل إحداث تطور معماري غير مسبوق في مصر يواكب التطور الذي تشهده في كافة المجالات الأخرى.

من هذا المنطلق نجحنا في أن تكون لنا الريادة في مجال تنمية وتطوير القطاع العقاري المصري بما يتوافق مع النهج والخطط الحكومية الرائدة، حيث تميزت معمار المرشدي عن مثيلاتها بقدراتها الفائقة على تقديم أفكار جديدة وتصميمات هندسية رائعة تتميز بعنصري الأصالة والإبهار بما يحقق كافة متطلبات المواطن المصري الذي يصبو دائماً لإقتناء منزل عصري يتمتع بمواصفات عالمية وبسعر معقول غير مغالي فيه و هو ما نجحنا في تحقيقه بفضل الله طوال تلك السنوات، الأمر الذي أهلنا وبجدارة لإكتساب ثقة كبيرة لدى عملائنا في كافة دول العالم مكنتنا من مواصلة عطائنا كشريك أساسي وداعم قوي للإقتصاد الوطني.

VAN DER PAS

Designer

VDP Design is an Spanish Design Studio that specializes in creating exceptional spaces for the Commercial market. Principals, Graham Van Der Pas and Doug Van Der Pas, are the vision, talent and names behind VDP.

Together, they have worked on a multitude of residential, hotel and commercial projects with developers throughout Asia, Europe, Africa, Russia, North America and the Middle East. VDP has been a concept creator of projects for Marcel Wanders and Philippe Starck's YOO in Hong Kong, Spain, Egypt, USA and Germany.

Through close and intuitive consultation with the client, VDP delivers expertise in spatial design and marketing material to meet the unique demands of every project.

"We aim to help our developer clients compete successfully in the property marketplace, by providing excellence in spatial design."

المصمم

VDP Design هو استوديو تصميم إسباني متخصص في إنشاء مساحات استثنائية للسوق التجارية. المديرين : غراهام فان دير با و دوغ فان دير با، هم الرؤية والموهبة والأسماء وراء VDP.

وقد عملوا معاً على العديد من المشاريع السكنية، الفندقية والتجارية مع المطورين في جميع أنحاء آسيا، أوروبا، أفريقيا، روسيا، أمريكا الشمالية والشرق الأوسط.

لقد كان VDP مؤسساً لمشاريع مارسيل واندرز و Yoo Philippe Starck في هونغ كونغ ،إسبانيا، مصر، الولايات المتحدة الأمريكية وألمانيا.

من خلال التشاور الوثيق والبديهي مع العميل، يقدم VDP الخبرة في التصميم المكاني والمواد التسويقية لتلبية المتطلبات الفريدة لكل مشروع. نهدف إلى مساعدة عملاء مطورينا على التنافس بنجاح في سوق العقارات، من خلال توفير التميز في التصميم المكاني.



About The Project

Lakefront stands as Memaar Al Morshedy's latest state of the art project. Designed by one of the most prominent European design houses and developed by Memaar Al Morshedy, Lakefront introduces a new concept to the Egyptian real estate market. Lakefront provides a modern, fully integrated and mixed-use community where all the customers' needs are satisfied with the best quality. Strategically located in one of the most vibrant spots in 6th of October City, Lakefront stretches over approximately 37 Feddans with 74% landscape embracing green areas, lakes, jogging tracks & promenades and offering an extravagant lifestyle along with a healthy environment that nurtures the well-being of our exceptional customers. Lakefront is uniquely structured that each residential building consists of basement, ground floor and 5 residential floors offering 1,302 units that range from apartments to duplexes with a variety of spaces starting from 109 sqm and up to 344 sqm.

نبذة عن المشروع

Lakefront هو أحدث مشروعات شركة معمار المرشدى التى تقدمها إلى سوق العقارات المصرى، و التى تتكامل فيها عناصر البناء، بداية من اختيار موقع عبقرى فى منطقة مميزة من مدينة السادس من أكتوبر، مروراً بالتصميم الحديث من أحد أمهر بيوت التصميم الأوروبية الذى يحقق توازن مثالى بين المباني السكنية و الخدمية التى تشكل نسبة 26% و بين المساحات الخضراء والبحيرات و المسطحات المائية و الطرق و ممرات التنزه التى تشكل نسبة 74% على مساحة اجمالية تبلغ 37 فدان تقريبا تتناغم فيه مكونات الحياة المثالية، و صولا إلى التخطيط العام لمباني سكنية كل منها يتكون دور أرضى و ٥ أدوار و بدروم جراج بإجمالى 1302 وحدة سكنية تتنوع بين الشقق و الدوبلكس بمساحات مختلفة تبدأ من 109 متر مربع إلى 344 متر مربع.

Location & Masterplan

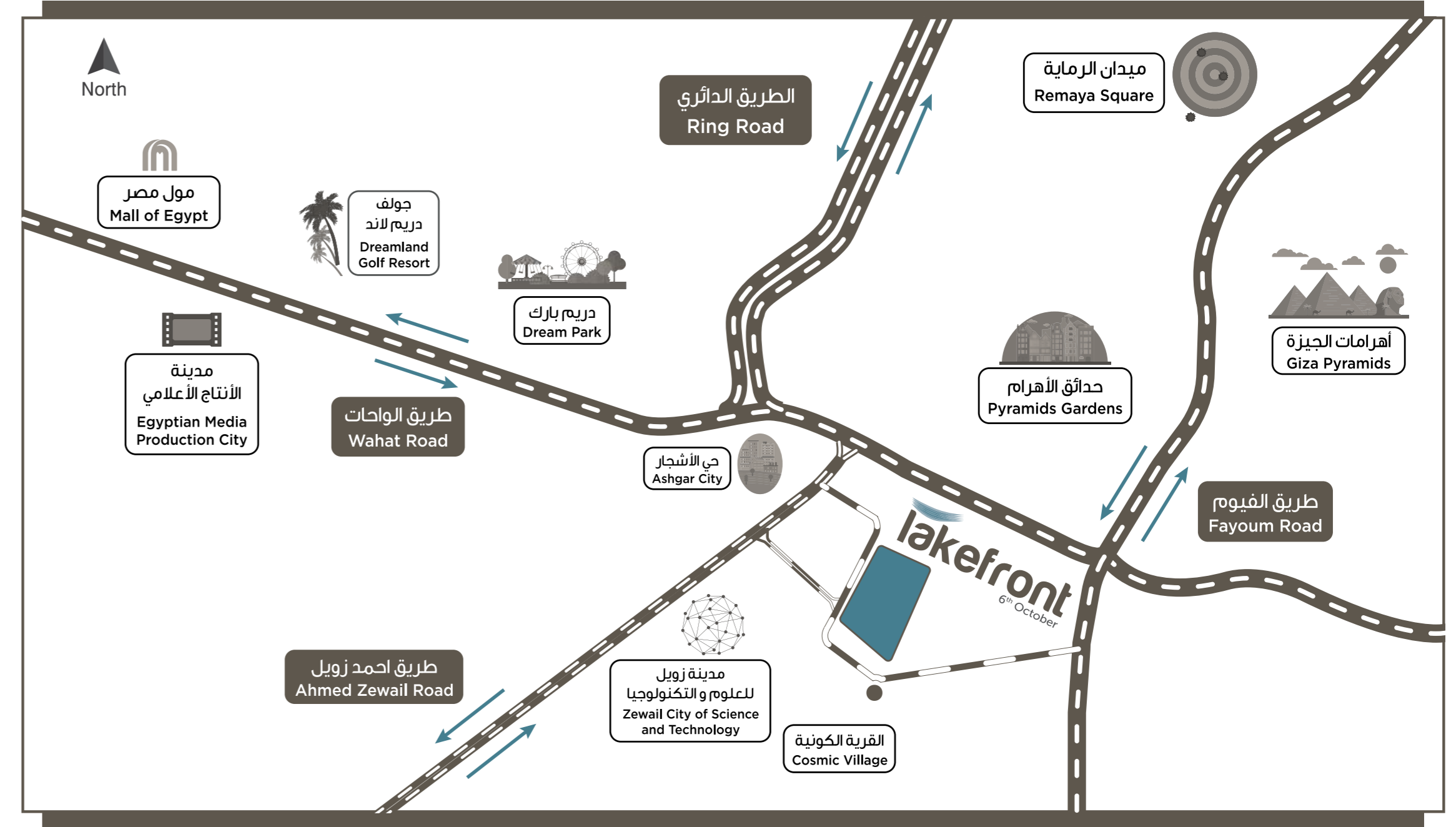
الموقع و المخطط العام

Location

Lakefront is strategically located in one of the most vibrant and promising zones at the entrance of 6th of October City. Being very close to Main Wahat Road, Mall of Egypt, Ashgar City, Dreamland, Egyptian Media Production City and a few minutes away from Zewail City for Technology and Cosmic village, Lakefront location provides the highest level of accessibility to all major attractions and routes such as the Ring Road and Cairo- Fayoum Road.

يقع مشروع Lakefront في أهم المناطق الواعدة في مدينة السادس من أكتوبر، فمكانه المتميز في مدخل مدينة السادس من أكتوبر بالقرب من طريق الواحات الشريان الرئيسي للمدينة يجعلك على بعد دقائق فقط من مول مصر، حي الأشجار، دريم لاند و مدينة الإنتاج الاعلامي. و يأتي موقع Lakefront في مواجهة مدينة زويل للعلوم و التكنولوجيا و القرية الكونية. و يتضح تميز الموقع في سهولة الوصول اليه من مختلف الطرق الرئيسية مثل: طريق الواحات، الطريق الدائري، و طريق الفيوم.

الموقع العام



Masterplan

Lakefront is strategically planned to create the perfect integrated community with the residential and services buildings taking up 26% of the project. The other 74% is occupied by the greenery, lakes and jogging tracks, over a land of 37 acres.

Each of the residential buildings consists of basement, ground floor and 5 residential floors, with a total of 1,302 units ranging from apartments and duplexes with varying areas starting from 109 sqm till 344 sqm, to suit all our customers' needs.

The services include a commercial mall, medical center, nursery and mosque to cover all the residents' life requirements. The water surfaces take up a good portion of the overall area, as it includes the main lake as well as 4 other small lakes and 2 swimming pools.

المخطط العام

تخطيط Lakefront مدروس بعناية ليحقق توازن مثالي بين المباني السكنية والخدمية التي تشكل نسبة 26% و بين المساحات الخضراء والمساحات المائية والطرق وممرات التنزه بنسبة 74% على مساحة اجمالية تبلغ 37 فدان تقريبا. فالمباني سكنية كل منها يتكون دور أرضي و ه أدوار و بدروم جراج. باجمالي 1302 وحدة سكنية تتنوع بين الشقق و الدوبلكس بمساحات مختلفة تبدأ من 109 متر مربع ف 344 متر مربع تليى مختلف الاحتياجات.

اما الخدمات فتشمل مول تجاري، مركز طبي، حضانة و مسجد لتوفير متطلبات الحياة الاساسية لمالكي الوحدات و للمساحات المائية في Lakefront نصيب وافر فهي تضم البحيرة الرئيسية، 4 بحيرات صغيرة، 2 حمام سباحة.



Design & Architecture
التصميم و الهندسة المعمارية

Design & Architecture التصميم و الهندسة المعمارية

Lakefront unique and state-of-art architectural designs reflect Memaar Al Morshedy's strategy of following the latest design trends and most updated architectural concepts aiming to enhance the surrounding living atmosphere and offering the residents an exquisite living experience featuring green areas, lakes and aesthetic views that all can be enjoyed through the transparent glass facade.

يعكس تصميم lakefront مواكبة شركة معمار المرشدي لأحدث صيحات و تقنيات العمارة الحديثة من واجهات زجاجية لتعطي أكبر استمتاع بالمساحات الخضراء و البحيرات الصناعية و المسطحات المائية و التي تعطي رونق خاص لكل تفاصيل المشروع من مباني سكنية و خدمية لتمنح سكان مجتمع lakefront أعلى درجات الرفاهية وسط بيئة هادئة، مريحة و مبهرة.

ملاحظة: الرسومات و الأبعاد الموضحة تقريبية و معمار المرشدي تحتفظ بحق تعديل الواجهات بدون إخطار مسبق وفقاً للرؤية المعمارية
Disclaimer: All displayed drawings & dimensions are approximate;
Memaar Al Morshedy reserves the right to make any alterations in façade without prior notifications.



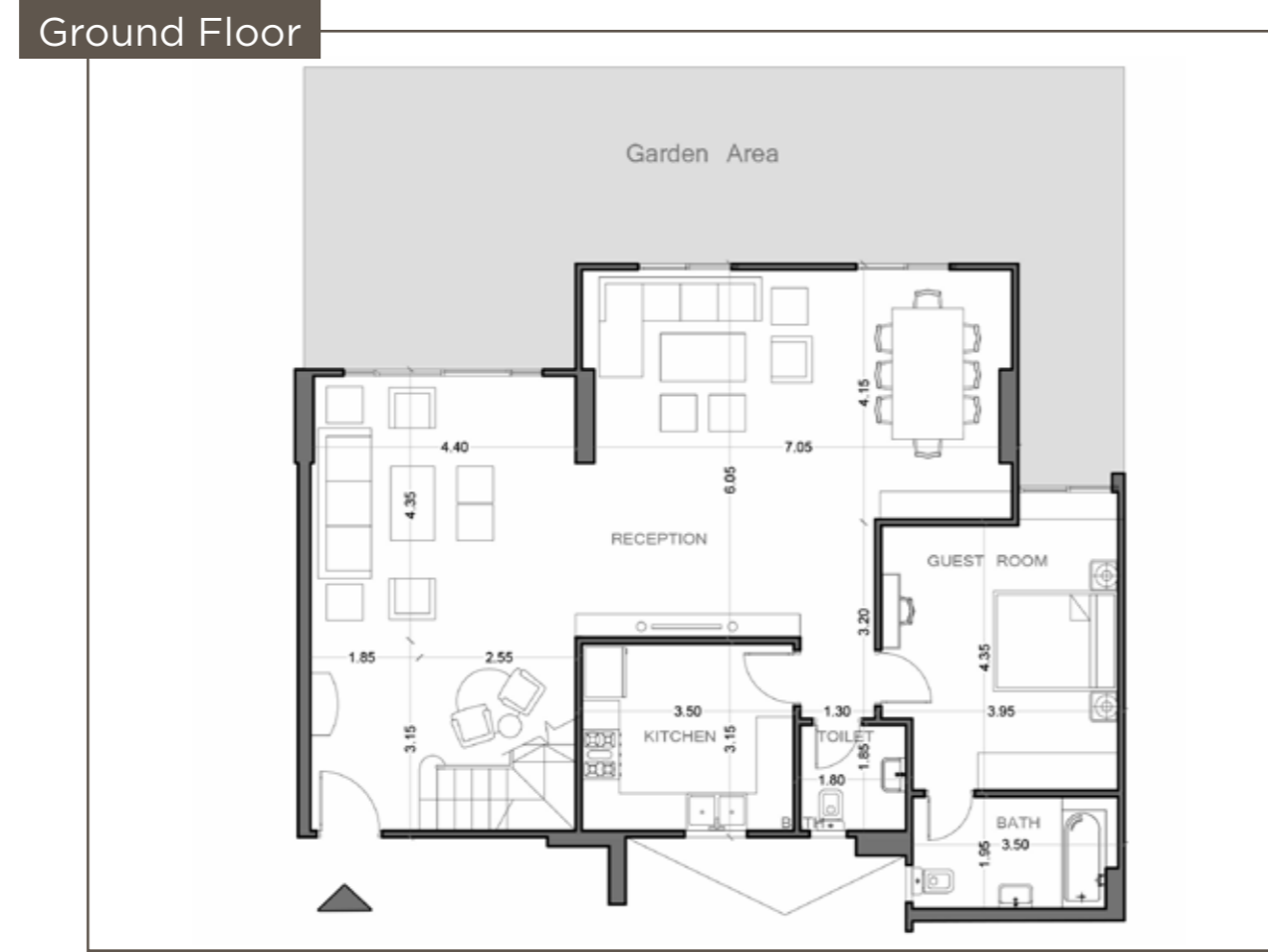
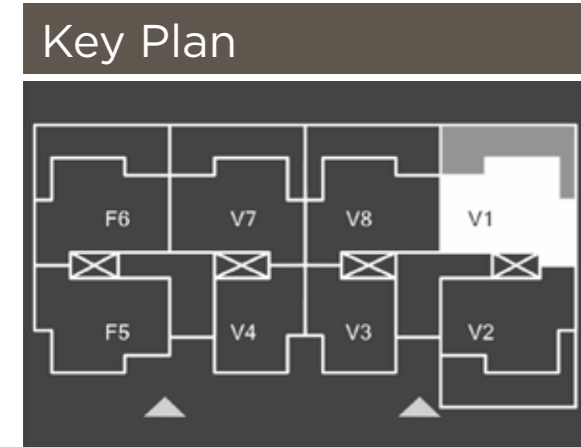
ملاحظة: الرسومات والأبعاد الموضحة هي تقريبية ومعمار المرشدي تحتفظ بحق تعديل الواجهات بدون اخطار مسبق وفقاً للرؤية المعمارية
Disclaimer: All displayed drawings & dimensions are approximate; Memaar Al Morshedy reserves the right to make any alterations in façade without prior notification.

Duplex Layout

التقسيم الداخلي للدوطلبكس

Duplex Layout Type L (19) V1 305 m²

Type	L 19
Floor	Ground
Ground Area	148 m ²
Garden Area	55 m ²
V1 Total Area	305 m ²



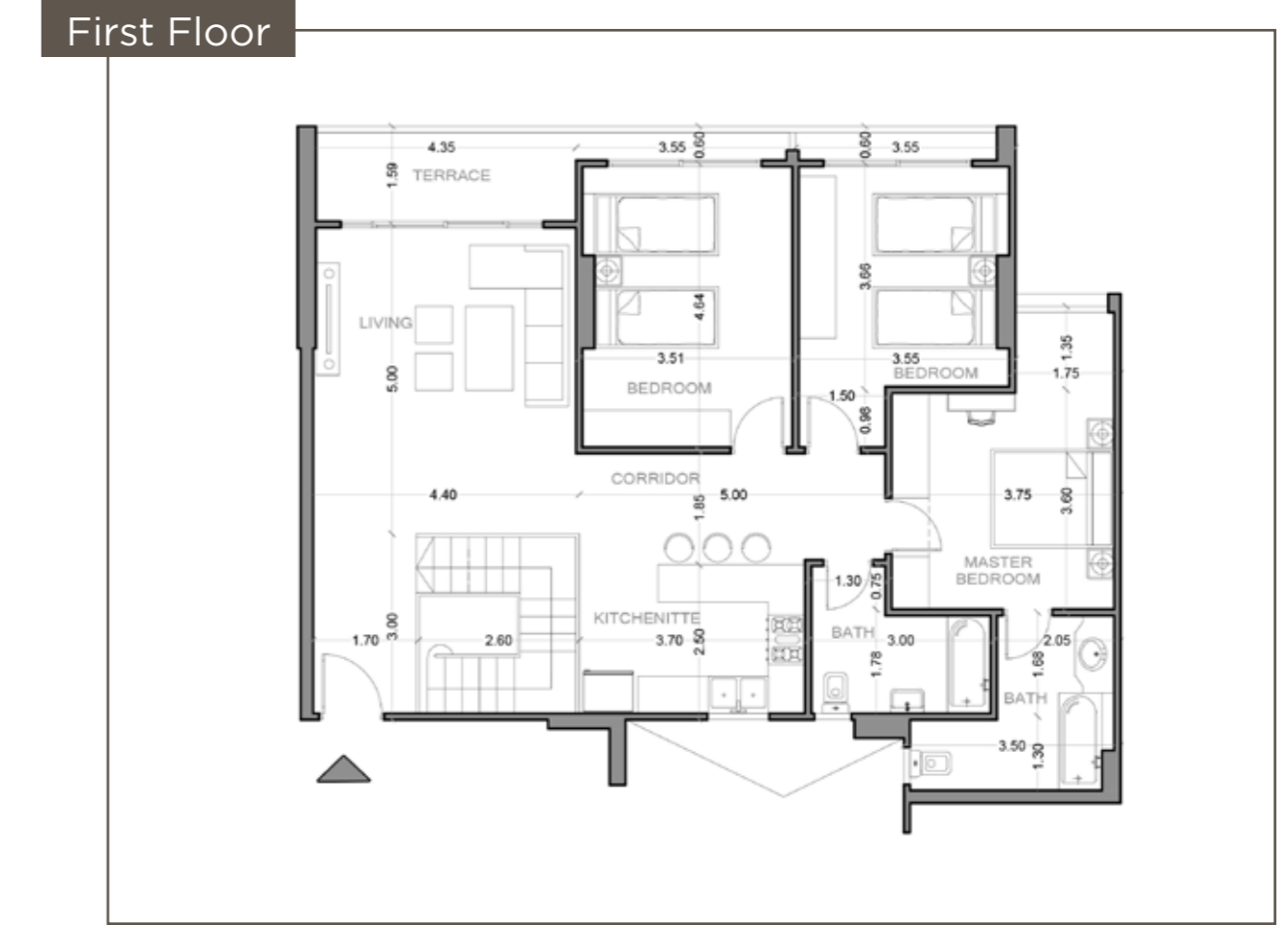
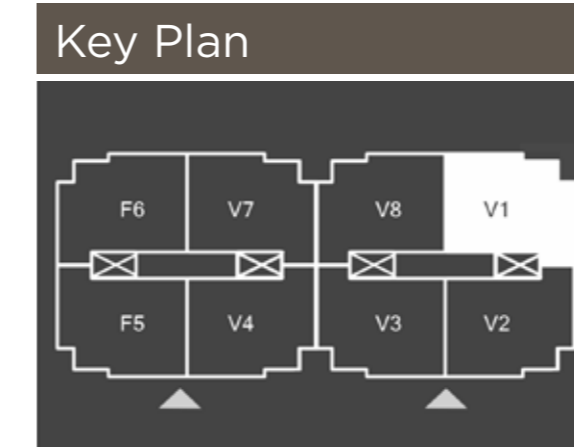
ملاحظة: الرسومات و الابعاد الموضحة تقريبيه و معمار المرشدى تحتفظ بحق تعديل الواجهات بدون اخطار مسبق وفقاً للرؤية المعمارية

Disclaimer: All displayed drawings & dimensions are approximate; Memaar Al Morshedy reserves the right to make any alterations in façade without prior notifications.

التقسيم الداخلي للدوبلكس

Duplex Layout Type L (19) V1 305 m²

Type	L 19
Floor	Ground
1st Floor Area	157 m ²
V1 Total Area	305 m ²



ملاحظة: الرسومات و الابعاد الموضحة تقريبيه و معمار المرشدى تحتفظ بحق تعديل الواجهات بدون اخطار مسبق وفقاً للرؤية المعمارية

Disclaimer: All displayed drawings & dimensions are approximate; Memaar Al Morshedy reserves the right to make any alterations in façade without prior notifications.

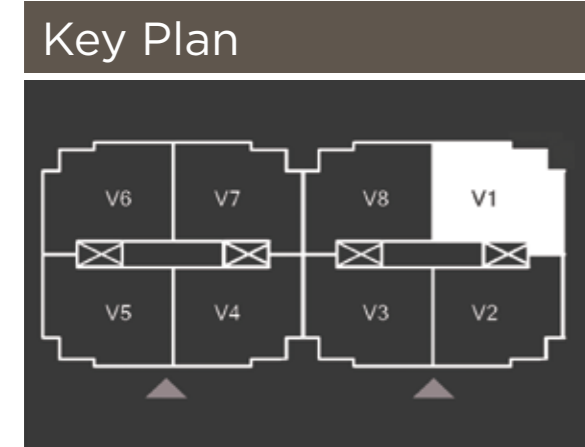
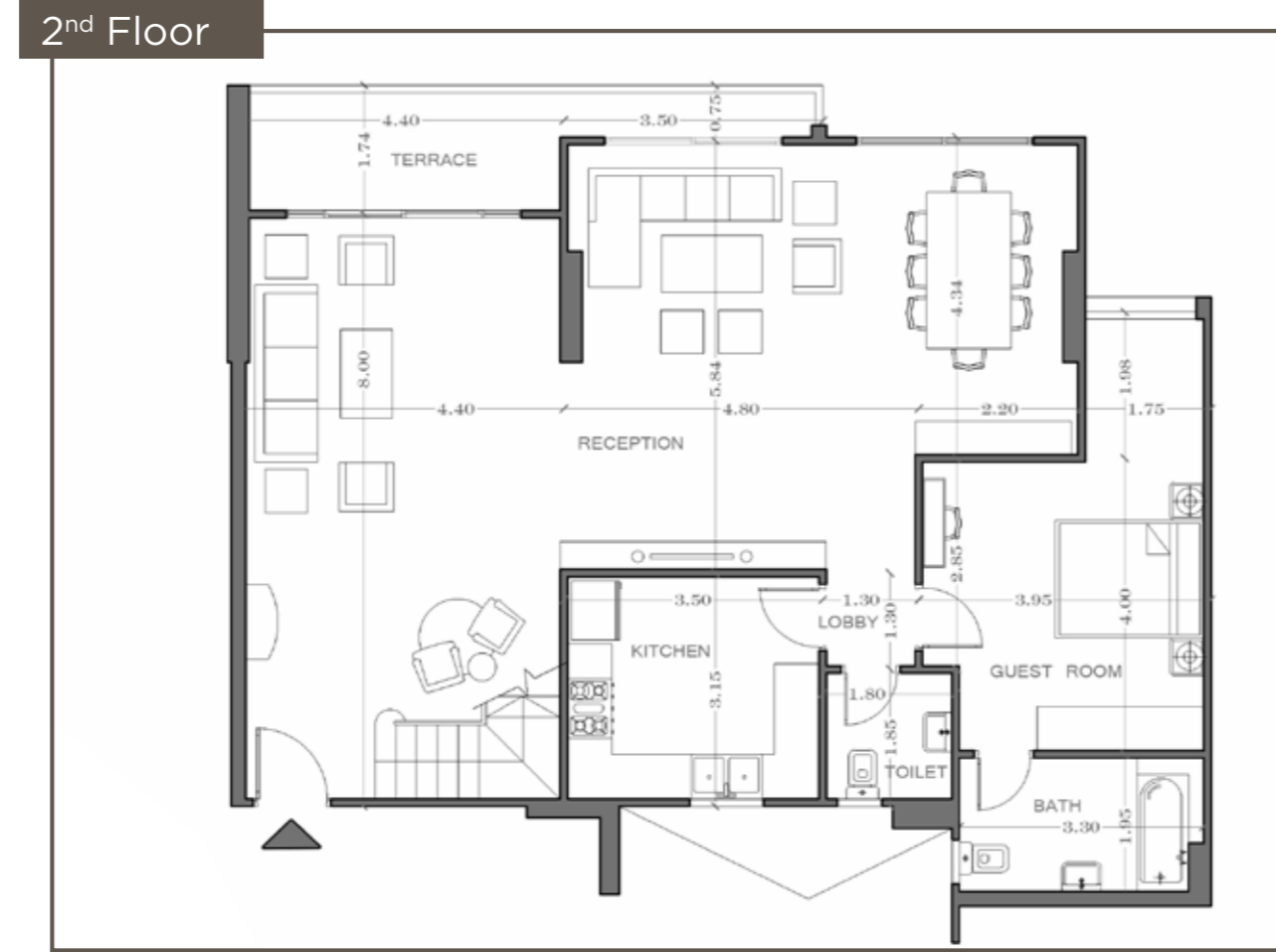
Duplex Layout
Type J (16-17-20-27) V1 314 m²

التقسيم الداخلي للدوبلكس

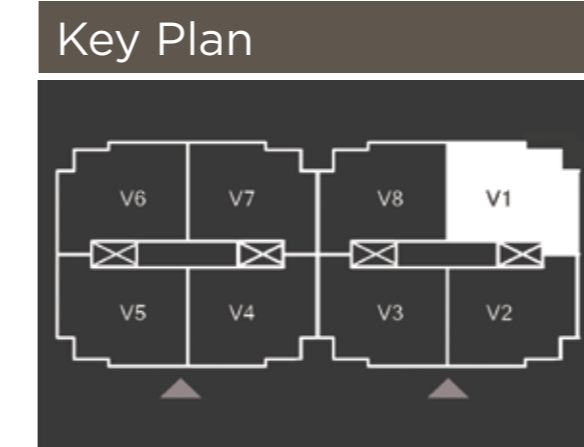
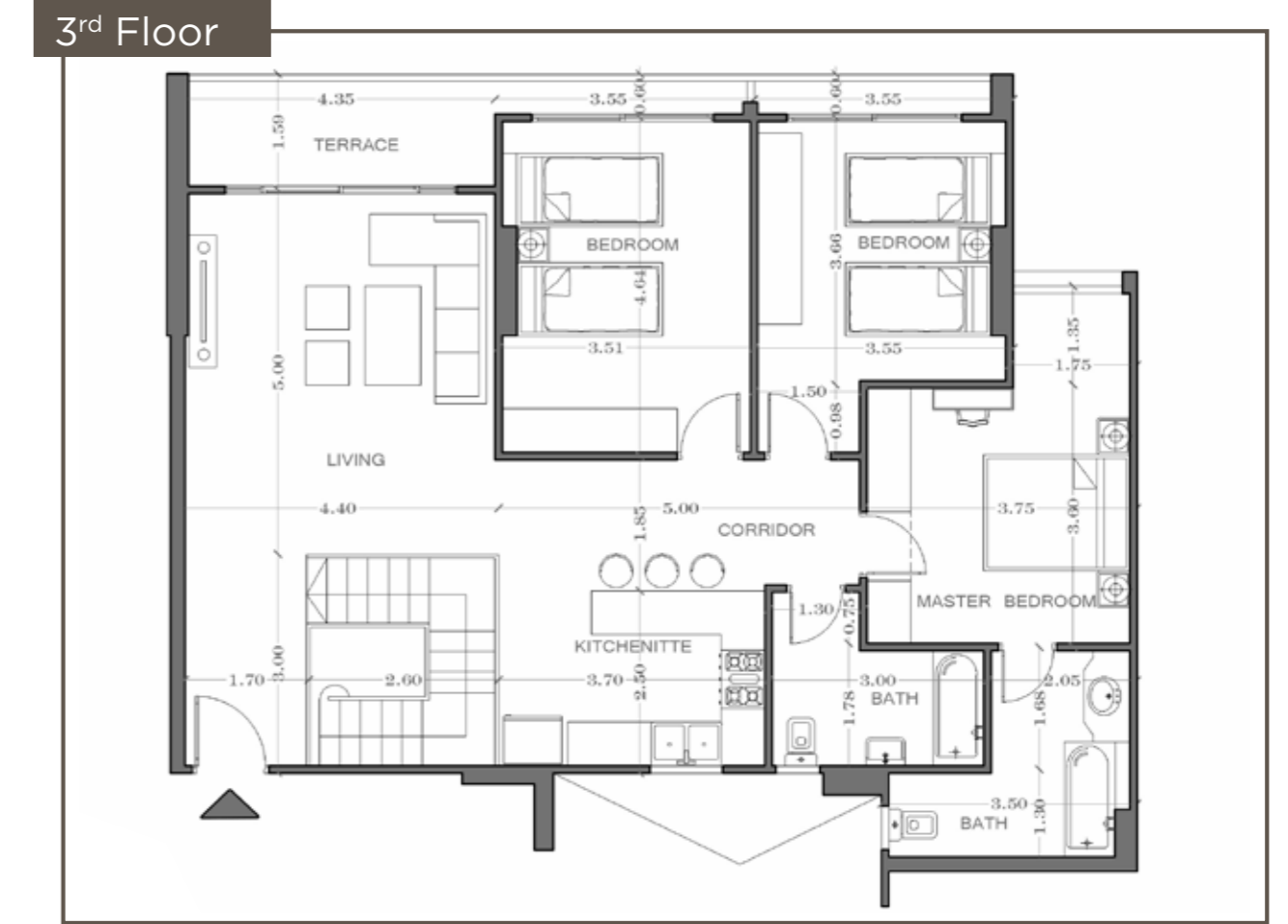
Duplex Layout
Type J (16-17-20-27) V1 314 m²

التقسيم الداخلي للدوبلكس

Type	J (16-17-20-27)
Floor	2 nd
V1	Total Area 314 m ²
2 nd Floor	157 m ²



Type	J (16-17-20-27)
Floor	3 rd
V2	Total Area 314 m ²
3 rd Floor	157 m ²



ملاحظة: الرسومات و الابعاد الموضحة تقريبية و معمار المرشدى تحتفظ بحق تعديل الواجهات بدون اخطار مسبق وفقاً للرؤية المعمارية

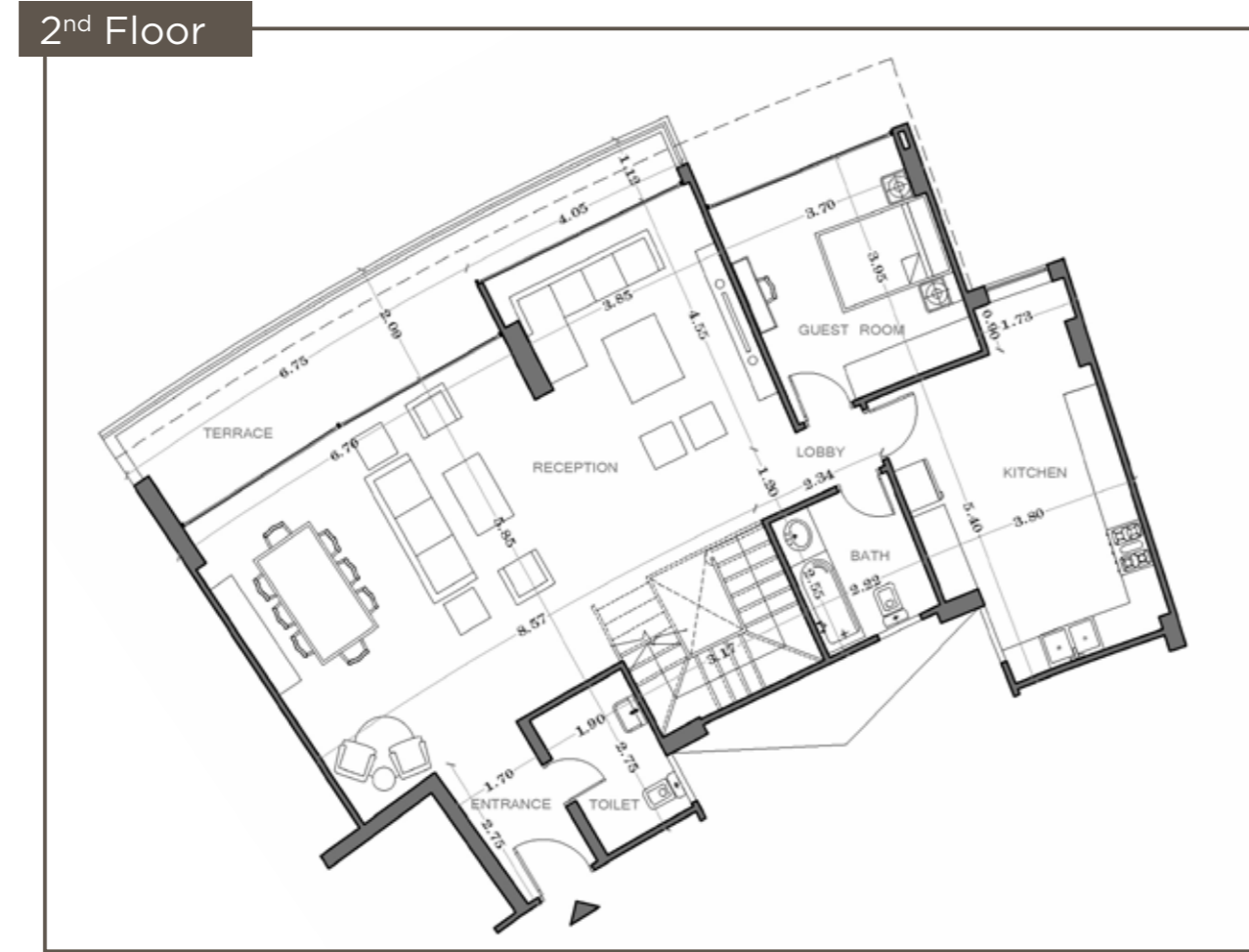
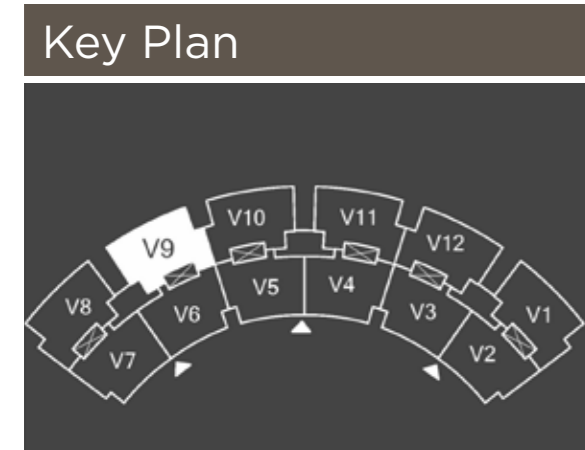
Disclaimer: All displayed drawings & dimensions are approximate; Memaar Al Morshedy reserves the right to make any alterations in façade without prior notifications.

ملاحظة: الرسومات و الابعاد الموضحة تقريبية و معمار المرشدى تحتفظ بحق تعديل الواجهات بدون اخطار مسبق وفقاً للرؤية المعمارية

Disclaimer: All displayed drawings & dimensions are approximate; Memaar Al Morshedy reserves the right to make any alterations in façade without prior notifications.

Duplex Layout Type F (31) V9 344 m²

Type	F (31)
Floor	2 nd
V9	Total Area 344 m ²
2 nd Floor	173 m ²



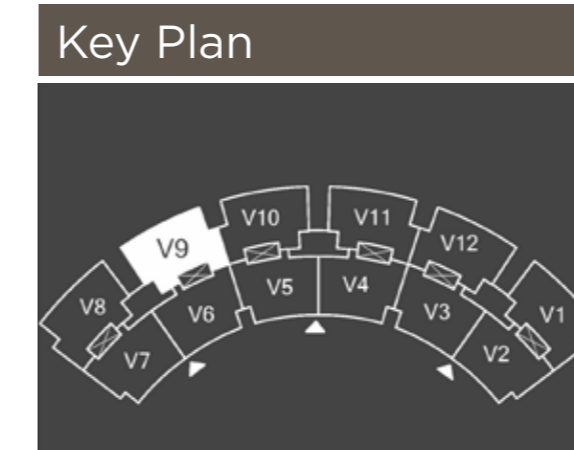
ملاحظة: الرسومات و الابعاد الموضحة تقريبيه و معمار المرشدى تحتفظ بحق تعديل الواجهات بدون اخطار مسبق وفقاً للرؤية المعمارية

Disclaimer: All displayed drawings & dimensions are approximate; Memaar Al Morshedy reserves the right to make any alterations in façade without prior notifications.

التقسيم الداخلي للدوبلكس

Duplex Layout Type F (31) V9 344 m²

Type	F (31)
Floor	3 rd
V9	Total Area 344 m ²
3 rd Floor	171 m ²



ملاحظة: الرسومات و الابعاد الموضحة تقريبيه و معمار المرشدى تحتفظ بحق تعديل الواجهات بدون اخطار مسبق وفقاً للرؤية المعمارية

Disclaimer: All displayed drawings & dimensions are approximate; Memaar Al Morshedy reserves the right to make any alterations in façade without prior notifications.

Services & Amenities

الخدمات و المرافق

Services & Amenities

Lakefront residents will enjoy a wide range of services and facilities that ranges from:

- Commercial mall
- Restaurants and Cafes
- Artificial Lakes
- Swimming Pools
- Jogging Tracks
- Gym
- Indoor and outdoor Parking
- Security 24/7
- Nursery
- Medical Center
- Mosque

Lakefront roofs are highlighted by our designers featuring a plenty of entertainment and luxurious facilities for our residents with its unique and magnificent views where the residents can unwind, relax and enjoy the open areas.

الخدمات و المرافق

يتمتع سكان lakefront بخدمات و وسائل راحة و ترفيه متكاملة تشمل:

- مول تجاري
- مطاعم وكافيهات
- بحيرات صناعية و ممرات مائية
- منطقة حمامات سباحة
- ممشي للتريض
- جيم
- بدروم جراج خاص لكل مبنى و منطقة انتظار مفتوحة
- خدمات أمن ٢٤ ساعة
- حضانة
- مركز طبي
- المسجد

وحظيت المساحات العلوية أعلى المباني السكنية في lakefront بعناية المصمم للوصول للاستغلال الأمثل لها بين التراسات المفتوحة و اشجار الزينة و اماكن الترفيه لتعطي الفرصة لسكان مجتمع lakefront للاستمتاع بأوقات الاستجمام و الراحة.

Pool Lounge منطقة حمام السباحة



The modern luxury of the Pool Lounge lets you unwind and relax in absolute comfort. By day, stretch out under the sun on one of the floating lounge chairs in the pool or enjoy the elegance and cooling shade of the curtained lounge areas.

تمنحك منطقة حمام السباحة الشعور بالاسترخاء و الراحة، حيث يمكنك أن تستمتع بأشعة الشمس أو أن تسترخي في المنطقة المظللة التي بجانب حمام السباحة.

ملاحظة: الرسومات و الابعاد الموضحة تقريبية و معمار المرشدي تحتفظ بحق تعديل الواجهات بدون اخطار مسبق وفقاً للرؤية المعمارية

Disclaimer: All displayed drawings & dimensions are approximate; Memaar Al Morshedy reserves the right to make any alterations in façade without prior notifications.

Existing Projects



المشروعات القائمة






19086

 www.morshedy.com

 [memaar.morshedy](https://www.facebook.com/memaar.morshedy)

 [memaar.almorshedy](https://www.instagram.com/memaar.almorshedy)

 [memaaralmorshedy](https://www.youtube.com/memaaralmorshedy)

Tower 5, Bavaria Town, Kattameya, Ring road - Cairo - Egypt

DISCLAIMER

-All displayed drawings & dimensions are approximate; Memaar Al Morshedy reserves the right to make any alterations in façade without prior notifications.
-The contents of this brochure (including, without limitation, layout, names, logos, text, pictures, illustrations and artwork) are the copyrighted property of Memaar Al Morshedy (or the original creator of the material) and are protected under applicable copyright and trademark laws. Any unauthorized use of the trademarks or other contents of this presentation without Memaar Al Morshedy prior written permission may violate civil or criminal laws and will be persecuted.

© 2018 Memaar Al Morshedy . All rights reserved.



معمار المرشدي
MEMAAR ALMORSHEDY

